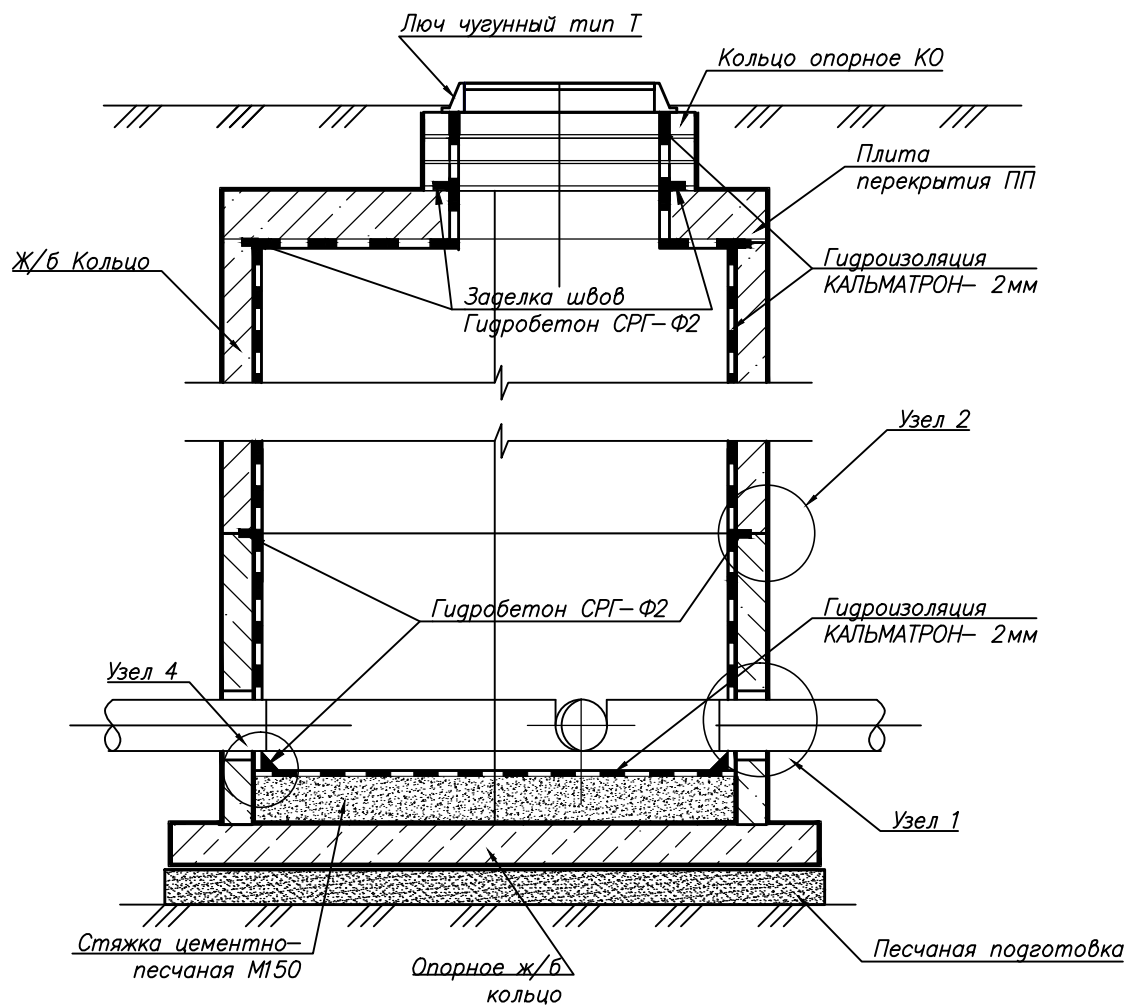


**ТЕХНИЧЕСКИЕ РЕШЕНИЯ
по гидроизоляции сборного
железобетонного колодца**

						ООО "КАЛЬМАТРОН-Н"	Лист
Изм.	Кол.уч	Лист	№док.	Подпись	Дата		

Устройство гидроизоляции при ремонте сборного железобетонного канализационного колодца

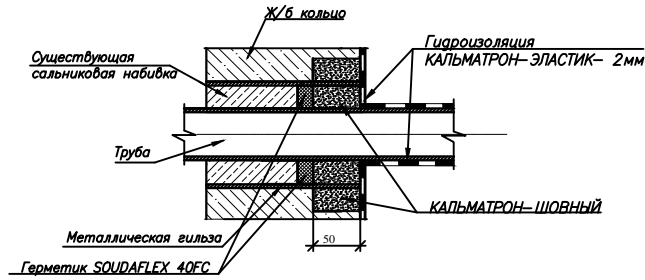


Изм.	Кол.уч	Лист	№док.	Подпись	Дата

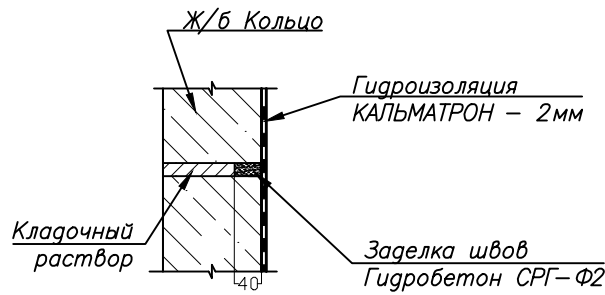
ООО "КАЛЬМАТРОН-Н"

Лист

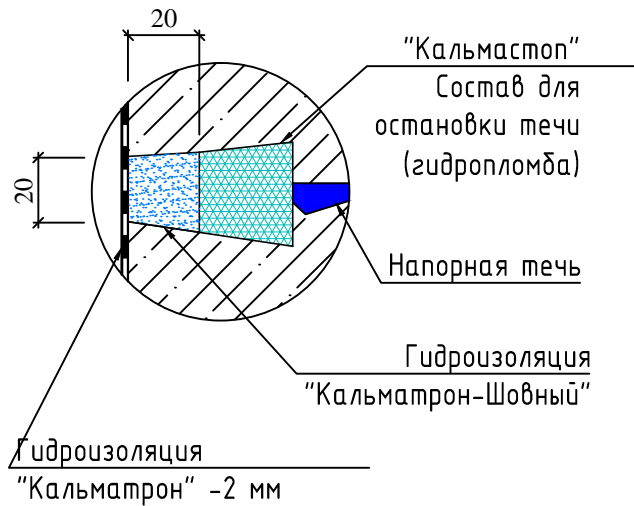
Узел 1
Герметизация прохода труб коммуникаций при ремонте



Узел 2
Заделка швов примыкания ж/б кольца с ЦПС



УЗЕЛ 3
Ликвидация напорной течи в ж.б. конструкции

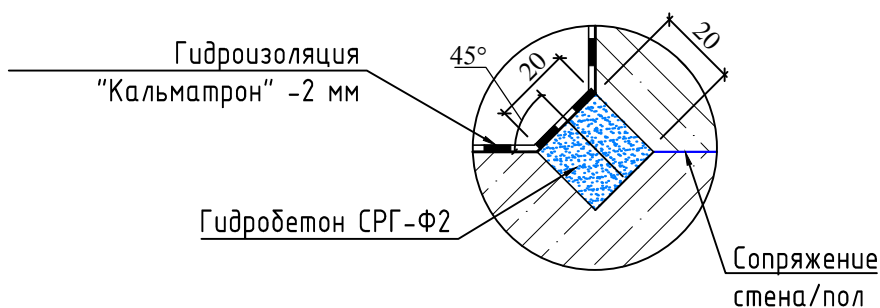


Изм.	Кол.уч	Лист	№ док.	Подпись	Дата

ООО "КАЛЬМАТРОН-Н"

Лист

Узел 4 Примыкание стена/пол



Подготовка поверхности.

1. Очистить внутренние поверхности ж/б колец от загрязнений. Ослабленный рыхлый бетон, высолы и прочее удалить до плотного здорового прочного бетона. Поровая структура бетона должна быть открытой. Очистку поверхности производить абразивным инструментом (алмазными чашками, металлическими щетками посаженными на болгарку) либо водоструйным аппаратом высокого давления. Края колец оконтурить перфоратором.
2. Непосредственно перед нанесением проникающих составов «Кальматрон» поверхность смочить до полного влагонасыщения.

Ликвидация активных протечек.

1. Активные течи остановить материалом «Кальмастоп» (Узел 3). Участок протечки расштробить перфоратором на глубину 50-70мм в форме ласточкиного хвоста. Очистить лунку от крошки и загрязнений. Продуть и промыть участок водой под давлением.
2. Непосредственно перед нанесением рем.состава пропитать рабочий участок водой до полного насыщения. Смешать материал «Кальмастоп» с водой, в пропорциях, указанных на упаковке. Материал следует замешивать в небольшом количестве (0,3-1кг), в ручную, в прорезиненных перчатках. Сформировать из раствора шар, заложить его в углубление на половину глубины, удерживая там до остановки течи. Материал «Кальмастоп» необходимо перемешать и заложить и заложить в течение 1 минуты. Через 10 минут после остановки течи остаток углубления зачеканить составом «Кальматрон-Шовный», затем обмазать гидроизоляцией «Кальматрон».

Узлы ввода коммуникаций.

1. Вводы коммуникаций герметизировать согласно Узла 1. Участок трубы по периметру расшить на глубину до 60мм и ширину минимум 30мм. Удалить строительный мусор, пыль. На дно и стенку полости, в стык бетона и трубы, выдавливаются из тубы герметизирующая паста SOUDAFLEX 40 FC толщиной до 10мм. Через сутки полость шва смочить и заполнить составом «Кальматрон-Шовный» вровень с поверхностью ж/б кольца. Поверхность стены вокруг трубы обработать составом «Кальматрон-Эластик» с заходом на трубу и стену на 150мм.

						ООО "КАЛЬМАТРОН-Н"	Лист
Изм.	Кол.уч	Лист	№док.	Подпись	Дата		

Заделка швов примыкания ж/б кольца с цементно-песчаной стяжкой.

1. Перфоратором расшить бетонные примыкания под углом 45 градусов на глубину не менее 30мм и ширину 30мм в соответствии с Узлом 4.
2. Очистить штрабу от крошки и загрязнений. Продуть и промыть штрабу под давлением. Непосредственно перед нанесением ремонтного состава участок работы пропитать водой до полного влагонасыщения.
3. Готовую штрабу зачеканить (оформить) в виде плитуса составом «Гидробетон СРГ-Ф2». Укладка материала производится мастерком шпателем или вручную в прорезиненных перчатках. Тщательно уплотнить рем.состав в штрабу заполняя все полости и пустоты.
4. Расход ремонтного состава «Гидробетон СРГ-Ф2» 1800 кг/м.куб. (4кг/м.п.). Работы производить при температуре не ниже +5.
5. После нанесения ремонтного состава обеспечить увлажнение в течение 3-х суток.

Восстановление гидроизоляционного слоя ж/б конструкций.

1. Подготовленные внутренние поверхности колец обработать проникающим гидроизоляционным составом «Кальматрон», слоем 2мм. Предварительно смочить поверхность водой до полного насыщения за несколько проходов с промежутком 5-10 минут.
2. Материал «Кальматрон» наносится шпателем (за 1 проход), кистью или штукатурным пистолетом-распылителем (за 2 прохода). После нанесения гидроизоляции обеспечить влажностный уход в течение 3-х суток.
3. Расход проникающего гидроизоляционного материала «Кальматрон»
4. Работы производить при температуре не ниже +5 градусов.

Гидроизоляция швов между ж/б кольцами.

1. Швы между кольцами расшить на всю высоту и глубину не менее 40мм, Узел 2.
2. Очистить штрабу от крошки и загрязнений. Продуть и промыть штрабу под давлением. Непосредственно перед нанесением ремонтного состава участок работы пропитать водой до полного влагонасыщения.
3. Готовую штрабу зачеканить составом «Гидробетон СРГ-Ф2». Укладка материала производится мастерком шпателем или вручную в прорезиненных перчатках. Тщательно уплотнить рем.состав в штрабу заполняя все полости и пустоты.
4. Расход ремонтного состава «Гидробетон СРГ-Ф2» 1800 кг/м.куб. (3кг/м.п.). Работы производить при температуре не ниже +5.

						ООО "КАЛЬМАТРОН-Н"	Лист
Изм.	Кол.уч	Лист	№док.	Подпись	Дата		